

**GOBIERNO DE CHILE
MINISTERIO DE OBRAS PÚBLICAS
DIRECCIÓN GENERAL DE AGUAS**

**DIAGNOSTICO Y CLASIFICACION DE LOS
CURSOS Y CUERPOS DE AGUA
SEGUN OBJETIVOS DE CALIDAD**

CUENCA DEL RIO BIO BIO

DICIEMBRE 2004

**CADE – IDEPE
CONSULTORES EN INGENIERÍA**

Bío Bío

78.

- Bío Bío en desembocadura

La estación de Bío Bío en desembocadura se ubica al sudoeste de la ciudad de Concepción. Drena un área de 21217 km², equivalentes a prácticamente al total de la cuenca. Su cota es de 2 m s.n.m. Como desagüe de toda la cuenca, la estación muestra las influencias de todos los regímenes presentes en ella. Esto se ve claramente en la gran influencia de la escorrentía pluvial en los meses comprendidos entre mayo y septiembre, y en la menor influencia nival entre los meses de octubre y diciembre, en su mayoría debida al régimen pluvio nival detectado en los ríos Laja y Bío Bío en las estaciones de Laja en Tucapel, Laja en Puente Perales, Bío Bío en Rucalhue y Bío Bío en Coihue.

Los caudales mayores del río se presentan en el mes de julio, llegando aproximadamente a los 2000 m³/s. El mínimo se encuentra en febrero y es cercano a los 250 m³/s. La suma de los caudales afluentes controlados aguas arriba de la desembocadura son muy cercanos a los caudales que se registran en ella, siendo algo mayores los últimos. Esto es debido a los afluentes no controlados en la última sección del río, como son los ríos Gomero y Huilacoya y el estero Gualqui.

Tabla 4.8: Estación Bío Bío en Desembocadura

Pex (%)	Abr	May	Jun	Jul	Ago	Sep	Oct	Nov	Dic	Ene	Feb	Mar	
5%	887.63	8418.23	3442.81	3697.62	3080.45	3006.19	1696.78	1655.07	1438.11		735.08	391.32	502.03
10%	734.76	2435.15	3016.73	3219.25	2749.69	2487.93	1592.35	1490.96	1243.96		641.26	357.81	440.18
20%	584.40	1641.59	2546.31	2715.60	2377.18	2010.07	1465.87	1304.08	1032.14		543.44	321.04	375.70
50%	377.29	833.37	1783.03	1944.19	1756.21	1414.24	1224.12	988.47		694.87	395.71	260.96	278.31
85%	220.10	444.06	1075.26	1258.61	1153.19	1024.62	926.37		675.32	392.78	264.47	202.17	191.79
95%	160.37	347.87	767.05	957.62	875.78	895.78	751.47	527.64	266.79	204.92	174.02	152.54	
Dist	L2	L3	G2	L3	G2	L3	N	G2	G2	G	L2	G	

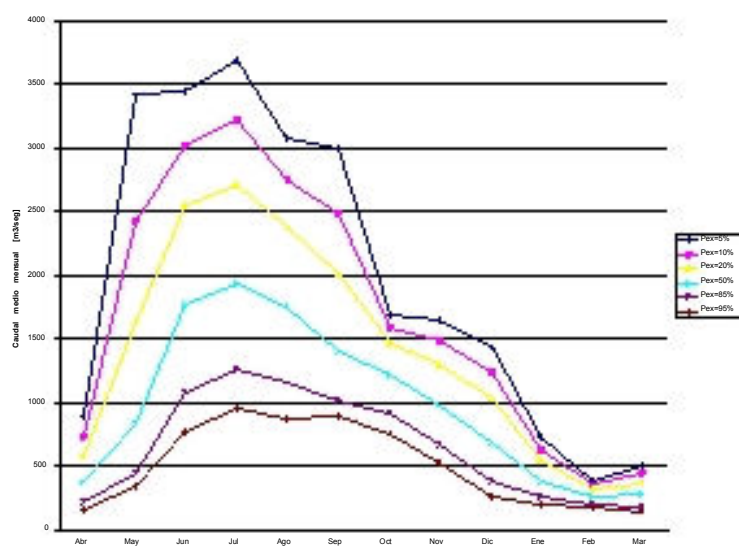


Figura 4.8: Curva de Variación Estacional en Bío Bío en Desembocadura